



รายงานสรุปผลการตรวจทรงผมและเครื่องแต่งกายนักเรียน
ประจำเดือน ธันวาคม ๒๕๖๖

ภาคเรียนที่ ๒ ปีการศึกษา ๒๕๖๖
งานสารสนเทศ กลุ่มบริหารกิจการนักเรียน โรงเรียนขอนแก่นวิทยายน

ตารางสรุปการผ่านไม่ผ่าน ของการตรวจระเบียบทรงผมและเครื่องแต่งกาย ฯ ประจำเดือน ธันวาคม ๒๕๖๖

สรุปผลการตรวจระเบียบทรงผมและเครื่องแต่งกาย ประจำเดือน ธันวาคม 2566

ข้อมูล ณ วันที่ 15 ธันวาคม 2566

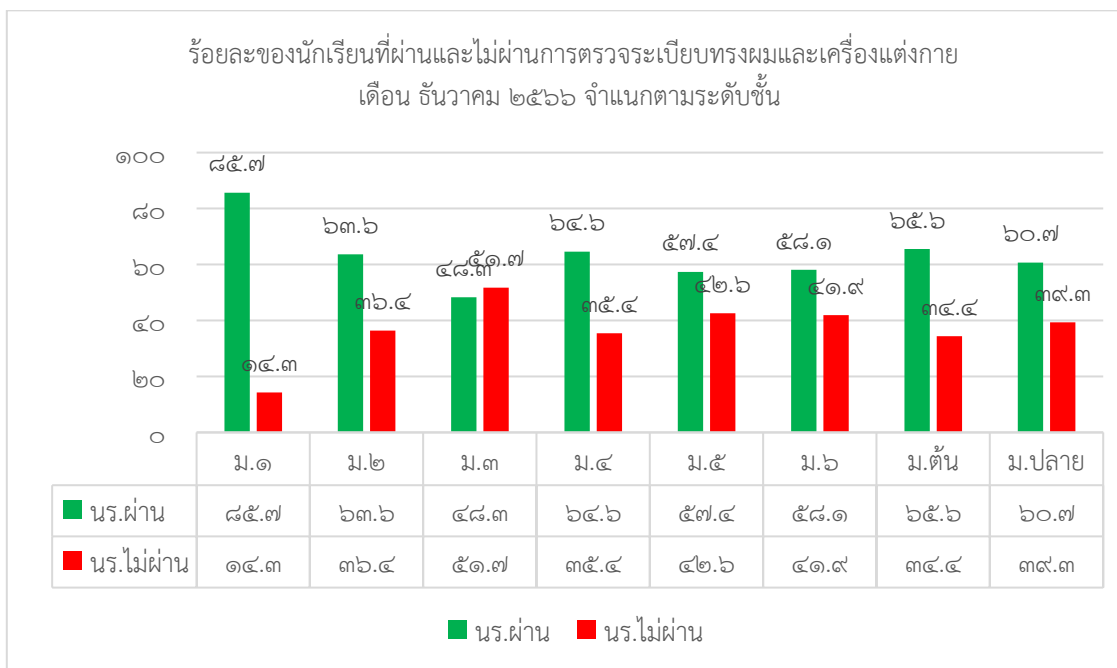
ระดับชั้น	จำนวนนักเรียน ทั้งหมด	ผ่าน						ไม่ผ่าน					
		ชาย	ร้อยละ	หญิง	ร้อยละ	รวม	ร้อยละ	ชาย	ร้อยละ	หญิง	ร้อยละ	รวม	ร้อยละ
ม.1/1	30	9	30.0	19	63.3	28	93.3	2	6.7	0	0	2	6.7
ม.1/2	29	3	10.3	18	62.1	21	72.4	7	24.1	1	3.4	8	27.6
ม.1/3	22	4	18.2	17	77.3	21	95.5	1	4.5	0	0	1	4.5
ม.1/4	29	17	58.6	9	31.0	26	89.7	3	10.3	0	0.0	3	10.3
ม.1/5	29	15	51.7	12	41.4	27	93.1	2	6.9	0	0	2	6.9
ม.1/6	29	8	27.6	13	44.8	21	72.4	8	27.6	0	0	8	27.6
รวม ม.1	168	56	33.3	88	52.4	144	85.7	23	13.7	1	0.6	24	14.3
ม.2/1	30	12	40.0	17	56.7	29	96.7	1	3.3	0	0.0	1	3.3
ม.2/2	31	4	12.9	13	41.9	17	54.8	7	22.6	7	22.6	14	45.2
ม.2/3	32	4	12.5	24	75.0	28	87.5	4	12.5	0	0.0	4	12.5
ม.2/4	31	7	22.6	9	29.0	16	51.6	8	25.8	7	22.6	15	48.4
ม.2/5	29	2	6.9	10	34.5	12	41.4	13	44.8	4	13.8	17	58.6
ม.2/6	20	5	25.0	3	15.0	8	40.0	8	40.0	4	20.0	12	60.0
รวม ม.2	173	34	19.7	76	43.9	110	63.6	41	23.7	22	12.7	63	36.4
ม.3/1	30	11	36.7	11	36.7	22	73.3	8	26.7	0	0.0	8	26.7
ม.3/2	32	11	34.4	13	40.6	24	75.0	5	15.6	3	9.375	8	25.0
ม.3/3	33	4	12.1	18	54.5	22	66.7	5	15.2	6	18.2	11	33.3
ม.3/4	34	0	0.0	7	20.6	7	20.6	12	35.3	15	44.1	27	79.4
ม.3/5	26	0	0.0	5	19.2	5	19.2	11	42.3	10	38.5	21	80.8
ม.3/6	21	0	0.0	5	23.8	5	23.8	10	47.6	6	28.6	16	76.2
รวม ม.3	176	26	14.8	59	33.5	85	48.3	51	29.0	40	22.7	91	51.7
รวม ม.ต้น	517	116	22.4	223	43.1	339	65.6	115	22.2	63	12.2	178	34.4

สรุปผลการตรวจระเบียบทรงผมและเครื่องแต่งกาย ประจำเดือน ธันวาคม 2566

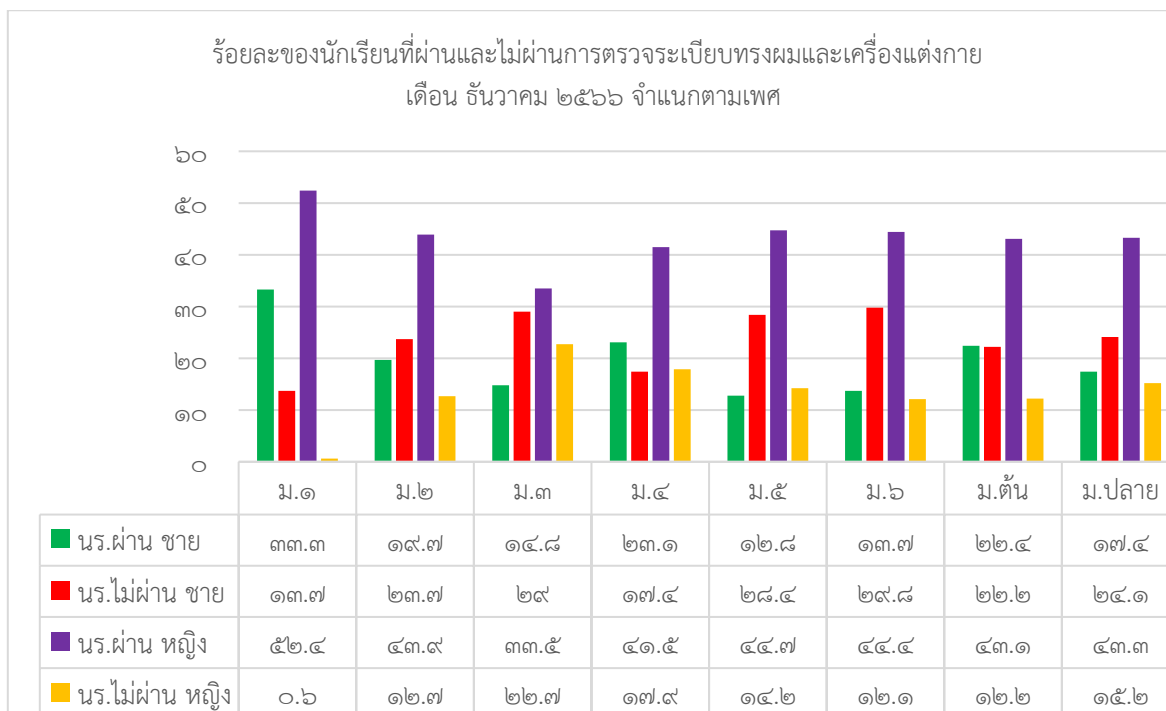
ข้อมูล ณ วันที่ 15 ธันวาคม 2566

ระดับชั้น	จำนวนนักเรียนทั้งหมด	ผ่าน						ไม่ผ่าน					
		ชาย	ร้อยละ	หญิง	ร้อยละ	รวม	ร้อยละ	ชาย	ร้อยละ	หญิง	ร้อยละ	รวม	ร้อยละ
ม.4/1	30	8	26.7	20	66.7	28	93.3	2	6.7	0	0	2	6.7
ม.4/2	30	9	30.0	16	53.3	25	83.3	3	10.0	2	6.7	5	16.7
ม.4/3	26	5	19.2	11	42.3	16	61.5	6	23.1	4	15.4	10	38.5
ม.4/4	36	4	11.1	23	63.9	27	75.0	4	11.1	5	13.9	9	25.0
ม.4/5	35	14	40.0	8	22.9	22	62.9	7	20.0	6	17.1	13	37.1
ม.4/6	38	5	13.2	3	7.9	8	21.1	12	31.6	18	47.4	30	78.9
รวม ม.4	195	45	23.1	81	41.5	126	64.6	34	17.4	35	17.9	69	35.4
ม.5/1	30	10	33.3	17	56.7	27	90.0	2	6.7	1	3.3	3	10.0
ม.5/2	36	5	13.9	17	47.2	22	61.1	8	22.2	6	16.7	14	38.9
ม.5/3	40	1	2.5	22	55.0	23	57.5	11	27.5	6	15.0	17	42.5
ม.5/4	35	2	5.7	7	20.0	9	25.7	19	54.3	7	20.0	26	74.3
รวม ม.5	141	18	12.8	63	44.7	81	57.4	40	28.4	20	14.2	60	42.6
ม.6/1	29	5	17.2	15	51.7	20	69.0	6	20.7	3	10.3	9	31.0
ม.6/2	36	4	11.1	25	69.4	29	80.6	6	16.7	1	2.8	7	19.4
ม.6/3	31	2	6.5	9	29.0	11	35.5	15	48.4	5	16.1	20	64.5
ม.6/4	28	6	21.4	6	21.4	12	42.9	10	35.7	6	21.4	16	57.1
รวม ม.6	124	17	13.7	55	44.4	72	58.1	37	29.8	15	12.1	52	41.9
รวม ม.ปลาย	460	80	17.4	199	43.3	279	60.7	111	24.1	70	15.2	181	39.3
รวมทั้งหมด	977	196	20.1	422	43.2	618	63.3	226	23.1	133	13.6	359	36.7

แผนภูมิแท่งแสดงร้อยละของการผ่านและไม่ผ่านการตรวจทรงผมและเครื่องแต่งกาย จำแนกตามระดับชั้น

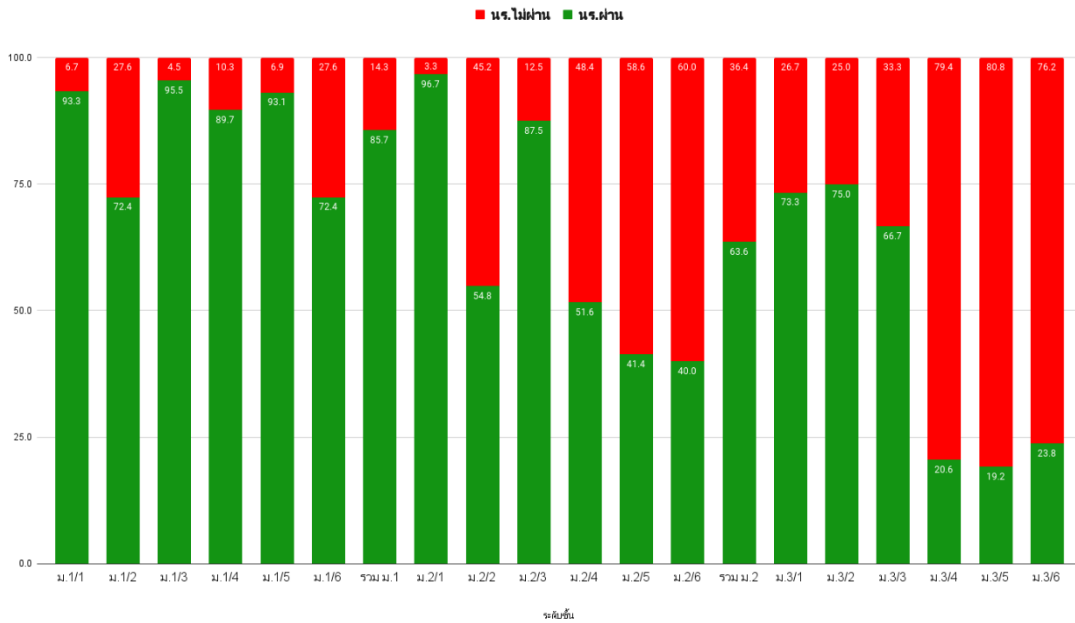


แผนภูมิแท่งแสดงร้อยละของการผ่านและไม่ผ่านการตรวจทรงผมและเครื่องแต่งกาย จำแนกตามเพศและการผ่าน



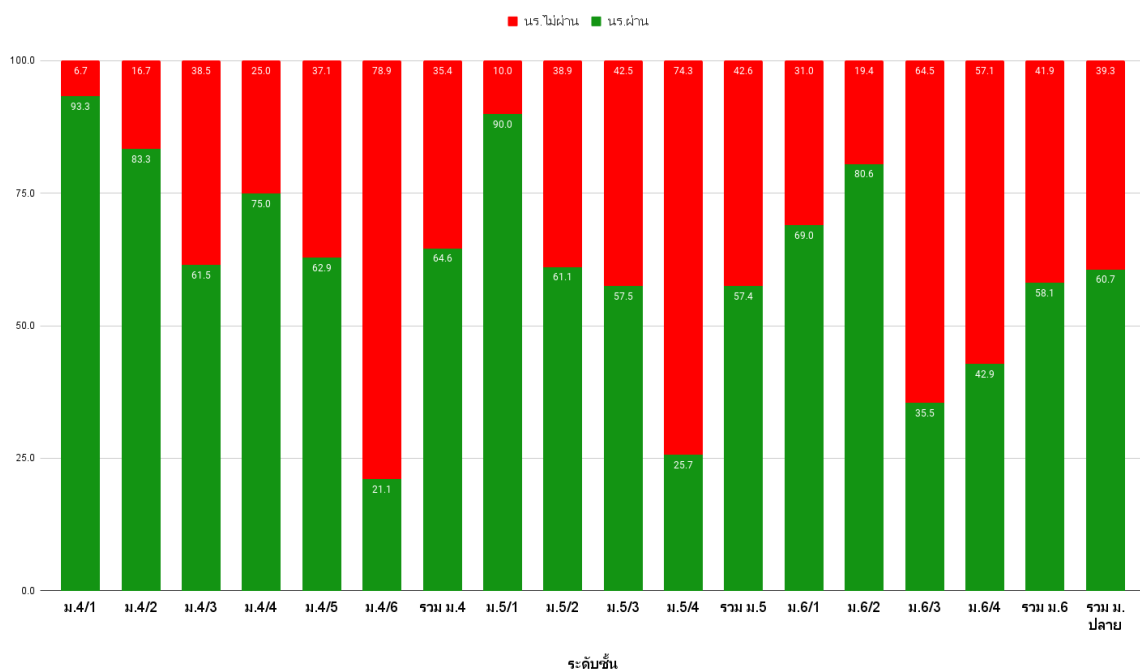
แผนภูมิแท่งแสดงร้อยละของการผ่านและไม่ผ่านการตรวจทรงผมและเครื่องแต่งกาย จำแนกตามห้องเรียน
ในระดับชั้นมัธยมศึกษาตอนต้น

สรุปผลร้อยละการตรวจระเบียบทรงผม ฯ ม.1-3 ธันวาคม 2566

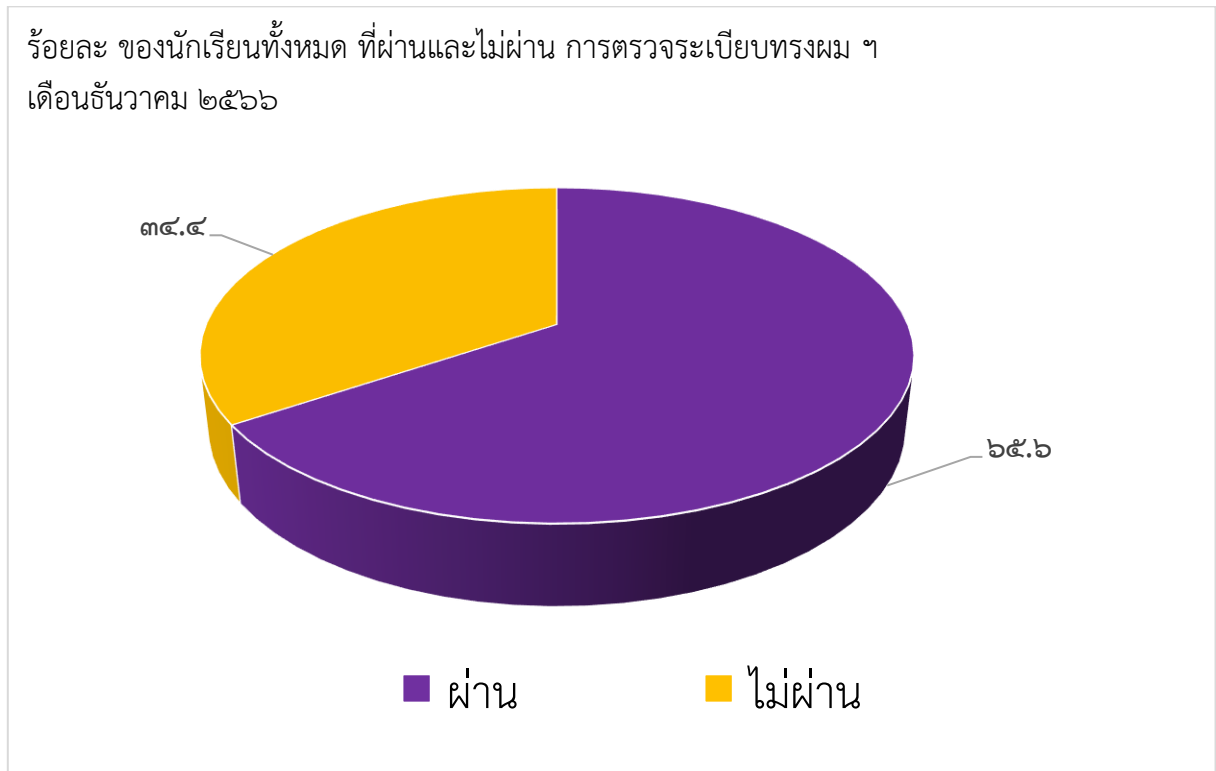


แผนภูมิแท่งแสดงร้อยละของการผ่านและไม่ผ่านการตรวจทรงผมและเครื่องแต่งกาย จำแนกตามห้องเรียน
ในระดับชั้นมัธยมศึกษาตอนปลาย

สรุปผลร้อยละการตรวจระเบียบทรงผม ฯ ม.4-6 ธันวาคม 2566



แผนภูมิวงกลมแสดงร้อยละของการผ่านและไม่ผ่าน ประจำปีเดือนธันวาคม ๒๕๖๖



จากแผนภูมิ สรุปได้ว่า มีนักเรียนที่ผ่านการตรวจมากกว่าไม่ผ่าน ร้อยละ ๖๕.๖ โดยมีนักเรียนที่ผ่านการตรวจทั้งหมด จำนวน ๖๑๘ คน คิดเป็นร้อยละ ๖๓.๔ แบ่งเป็นนักเรียนชายที่ผ่าน จำนวน ๑๙๖ คน คิดเป็นร้อยละ ๒๐.๑ นักเรียนหญิงที่ผ่าน จำนวน ๔๒๒ คิดเป็นร้อยละ ๔๓.๓ **นักเรียนที่ไม่ผ่าน** จำนวน ๓๕๗ คน คิดเป็นร้อยละ ๓๖.๖ แบ่งเป็นนักเรียนชายที่ไม่ผ่าน จำนวน ๒๒๗ คิดเป็นร้อยละ ๒๓.๓ และนักเรียนหญิง ที่ไม่ผ่าน จำนวน ๑๓๐ คิดเป็นร้อยละ ๑๓.๓

ตารางสรุปผลเปรียบเทียบการตรวจระเบียบทรงผมและเครื่องแต่งกาย เดือน พฤศจิกายน - ธันวาคม ๒๕๖๖

สรุปผลเปรียบเทียบการตรวจระเบียบทรงผมและเครื่องแต่งกาย เดือน พฤศจิกายน - ธันวาคม 2566

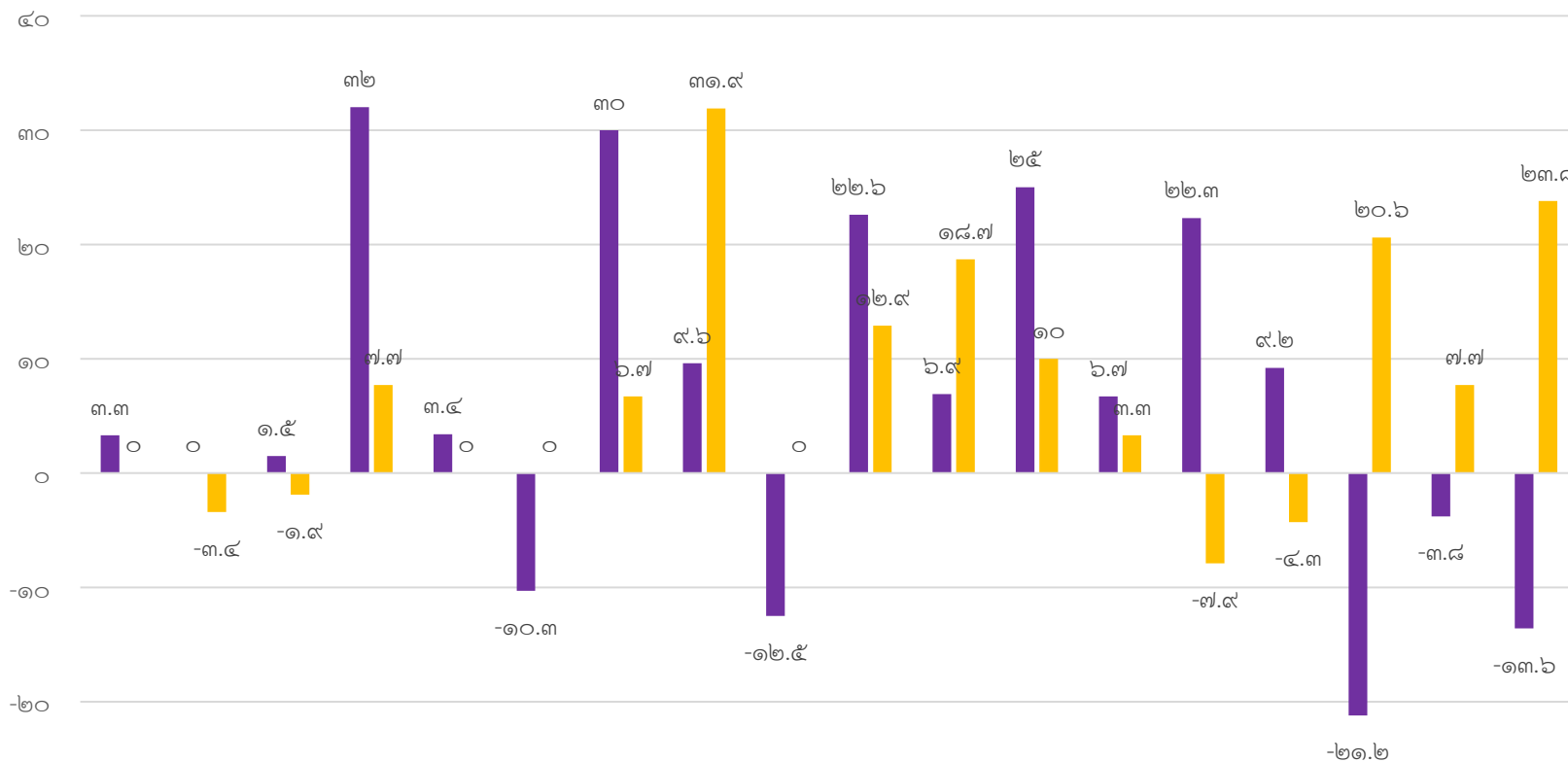
ระดับชั้น	ร้อยละการผ่าน						ร้อยละการผ่าน	ร้อยละการไม่ผ่าน						ร้อยละการไม่ผ่าน				
	ชาย			หญิง				ชาย			หญิง							
	พ.ย.	ธ.ค.	เพิ่มขึ้น/ลดลง	พ.ย.	ธ.ค.	เพิ่มขึ้น/ลดลง		พ.ย.	ธ.ค.	เพิ่มขึ้น/ลดลง	พ.ย.	ธ.ค.	เพิ่มขึ้น/ลดลง		พ.ย.	ธ.ค.	เพิ่มขึ้น/ลดลง	
ม.1/1	26.7	30.0	3.3	63.3	63.3	0.0	90.0	93.3	3.3	10.0	6.7	-3.3	0	0	0.0	10.0	6.7	-3.3
ม.1/2	10.3	10.3	0.0	65.5	62.1	-3.4	75.9	72.4	-3.4	24.1	24.1	0.0	0	3.4	3.4	24.1	27.6	3.4
ม.1/3	16.7	18.2	1.5	79.2	77.3	-1.9	95.8	95.5	-0.4	4.2	4.5	0.4	0	0	0.0	4.2	4.5	0.4
ม.1/4	26.7	58.6	32.0	23.3	31.0	7.7	50.0	89.7	39.7	43.3	10.3	-33.0	6.7	0.0	-6.7	50.0	10.3	-39.7
ม.1/5	48.3	51.7	3.4	41.4	41.4	0.0	89.7	93.1	3.4	10.3	6.9	-3.4	0	0	0.0	10.3	6.9	-3.4
ม.1/6	37.9	27.6	-10.3	44.8	44.8	0.0	82.8	72.4	-10.3	17.2	27.6	10.3	0	0	0.0	17.2	27.6	10.3
รวม ม.1	28.1	33.3	5.3	52.0	52.4	0.3	80.1	85.7	5.6	18.7	13.7	-5.0	1.2	0.6	-0.6	19.9	14.3	-5.6
ม.2/1	10.0	40.0	30.0	50.0	56.7	6.7	60.0	96.7	36.7	33.3	3.3	-30.0	6.7	0.0	-6.7	40.0	3.3	-36.7
ม.2/2	3.3	12.9	9.6	10.0	41.9	31.9	13.3	54.8	41.5	33.3	22.6	-10.8	53.3	22.6	-30.8	86.7	45.2	-41.5
ม.2/3	25.0	12.5	-12.5	75.0	75.0	0.0	100.0	87.5	-12.5	0.0	12.5	12.5	0.0	0.0	0.0	0.0	12.5	12.5
ม.2/4	0.0	22.6	22.6	16.1	29.0	12.9	16.1	51.6	35.5	45.2	25.8	-19.4	38.7	22.6	-16.1	83.9	48.4	-35.5
ม.2/5	0.0	6.9	6.9	15.8	34.5	18.7	15.8	41.4	25.6	36.8	44.8	8.0	47.4	13.8	-33.6	84.2	58.6	-25.6
ม.2/6	0.0	25.0	25.0	5.0	15.0	10.0	5.0	40.0	35.0	60.0	40.0	-20.0	35.0	20.0	-15.0	95.0	60.0	-35.0
รวม ม.2	6.6	19.7	13.0	29.8	43.9	14.1	36.5	63.6	27.1	33.1	23.7	-9.4	30.4	12.7	-17.7	63.5	36.4	-27.1
ม.3/1	30.0	36.7	6.7	33.3	36.7	3.3	63.3	73.3	10.0	33.3	26.7	-6.7	3.3	0.0	-3.3	36.7	26.7	-10.0
ม.3/2	12.1	34.4	22.3	48.5	40.6	-7.9	60.6	75.0	14.4	39.4	15.6	-23.8	0	9.375	9.4	39.4	25.0	-14.4
ม.3/3	2.9	12.1	9.2	58.8	54.5	-4.3	61.8	66.7	4.9	23.5	15.2	-8.4	14.7	18.2	3.5	38.2	33.3	-4.9
ม.3/4	21.2	0.0	-21.2	0.0	22.6	22.6	21.2	22.6	1.4	39.4	38.7	-0.7	39.4	38.7	-0.7	78.8	77.4	-1.4
ม.3/5	3.8	0.0	-3.8	11.5	19.2	7.7	15.4	19.2	3.8	38.5	42.3	3.8	46.2	38.5	-7.7	84.6	80.8	-3.8
ม.3/6	13.6	0.0	-13.6	0.0	22.7	22.7	13.6	22.7	9.1	50.0	50.0	0.0	36.4	27.3	-9.1	86.4	77.3	-9.1
รวม ม.3	14.0	14.9	0.9	27.5	33.9	6.4	41.6	48.9	7.3	36.5	29.9	-6.6	21.9	21.3	-0.6	58.4	51.1	-7.3
รวม ม.ต้น	16.0	22.5	6.5	36.2	43.3	7.1	52.3	65.8	13.6	29.6	22.5	-7.1	18.1	11.7	-6.5	47.7	34.2	-13.6

สรุปผลเปรียบเทียบการตรวจระเบียบทรงผมและเครื่องแต่งกาย เดือน พฤศจิกายน - ธันวาคม 2566

ระดับชั้น	ร้อยละการผ่าน						ร้อยละการผ่าน	ร้อยละการไม่ผ่าน						ร้อยละการไม่ผ่าน				
	ชาย			หญิง				ชาย			หญิง							
	พ.ย.	ธ.ค.	เพิ่มขึ้น/ลดลง	พ.ย.	ธ.ค.	เพิ่มขึ้น/ลดลง		พ.ย.	ธ.ค.	เพิ่มขึ้น/ลดลง	พ.ย.	ธ.ค.	เพิ่มขึ้น/ลดลง		พ.ย.	ธ.ค.	เพิ่มขึ้น/ลดลง	
ม.4/1	30.0	26.7	-3.3	70.0	66.7	-3.3	100.0	93.3	-6.7	0.0	6.7	6.7	0	0	0.0	0.0	6.7	6.7
ม.4/2	40.0	30.0	-10.0	60.0	53.3	-6.7	100.0	83.3	-16.7	0.0	10.0	10.0	0	6.7	6.7	0.0	16.7	16.7
ม.4/3	16.0	19.2	3.2	36.0	42.3	6.3	52.0	61.5	9.5	36.0	23.1	-12.9	12	15.4	3.4	48.0	38.5	-9.5
ม.4/4	12.5	11.1	-1.4	75.0	63.9	-11.1	87.5	75.0	-12.5	3.1	11.1	8.0	9.4	13.9	4.5	12.5	25.0	12.5
ม.4/5	44.4	40.0	-4.4	36.1	22.9	-13.3	80.6	62.9	-17.7	11.1	20.0	8.9	8.3	17.1	8.8	19.4	37.1	17.7
ม.4/6	2.6	13.2	10.5	13.2	7.9	-5.3	15.8	21.1	5.3	44.7	31.6	-13.2	39.5	47.4	7.9	84.2	78.9	-5.3
รวม ม.4	24.1	23.1	-1.0	47.1	41.5	-5.6	71.2	64.6	-6.6	16.2	17.4	1.2	12.6	17.9	5.4	28.8	35.4	6.6
ม.5/1	26.7	33.3	6.7	53.3	56.7	3.3	80.0	90.0	10.0	13.3	6.7	-6.7	6.7	3.3	-3.3	20.0	10.0	-10.0
ม.5/2	8.6	13.9	5.3	37.1	47.2	10.1	45.7	61.1	15.4	31.4	22.2	-9.2	22.9	16.7	-6.2	54.3	38.9	-15.4
ม.5/3	0.0	2.5	2.5	17.5	55.0	37.5	17.5	57.5	40.0	30.0	27.5	-2.5	52.5	15.0	-37.5	82.5	42.5	-40.0
ม.5/4	2.9	5.7	2.9	8.6	20.0	11.4	11.4	25.7	14.3	54.3	54.3	0.0	34.3	20.0	-14.3	88.6	74.3	-14.3
รวม ม.5	8.6	12.8	4.2	27.9	44.7	16.8	36.4	57.4	21.0	32.9	28.4	-4.5	30.7	14.2	-16.5	63.6	42.6	-21.0
ม.6/1	13.8	17.2	3.4	58.6	51.7	-6.9	72.4	69.0	-3.4	24.1	20.7	-3.4	3.4	10.3	6.9	27.6	31.0	3.4
ม.6/2	11.1	11.1	0.0	69.4	69.4	0.0	80.6	80.6	0.0	16.7	16.7	0.0	2.8	2.8	0.0	19.4	19.4	0.0
ม.6/3	3.2	6.5	3.2	32.3	29.0	-3.2	35.5	35.5	0.0	51.6	48.4	-3.2	12.9	16.1	3.2	64.5	64.5	0.0
ม.6/4	7.1	21.4	14.3	21.4	21.4	0.0	28.6	42.9	14.3	50.0	35.7	-14.3	21.4	21.4	0.0	71.4	57.1	-14.3
รวม ม.6	8.9	13.7	4.8	46.8	44.4	-2.4	55.6	58.1	2.4	34.7	29.8	-4.8	9.7	12.1	2.4	44.4	41.9	-2.4
รวม ม.ปลาย	15.2	17.4	2.2	41.1	43.3	2.2	56.3	60.7	4.4	26.4	24.1	-2.2	17.4	15.2	-2.1	43.7	39.3	-4.4
รวมทั้งหมด	15.6	20.1	4.5	38.5	43.3	4.8	54.1	63.4	9.3	28.1	23.3	-4.8	17.8	13.3	-4.4	45.9	36.6	-9.3

ผลการตรวจระเบียบทรงผมและเครื่องแต่งกาย ฯ ของนักเรียนที่ผ่าน การตรวจเปรียบเทียบการเพิ่มขึ้น/ลดลง ระหว่างเดือน พ.ย. กับ ธ.ค. ๒๕๖๖
 ของนักเรียน ม.๑ - ๓

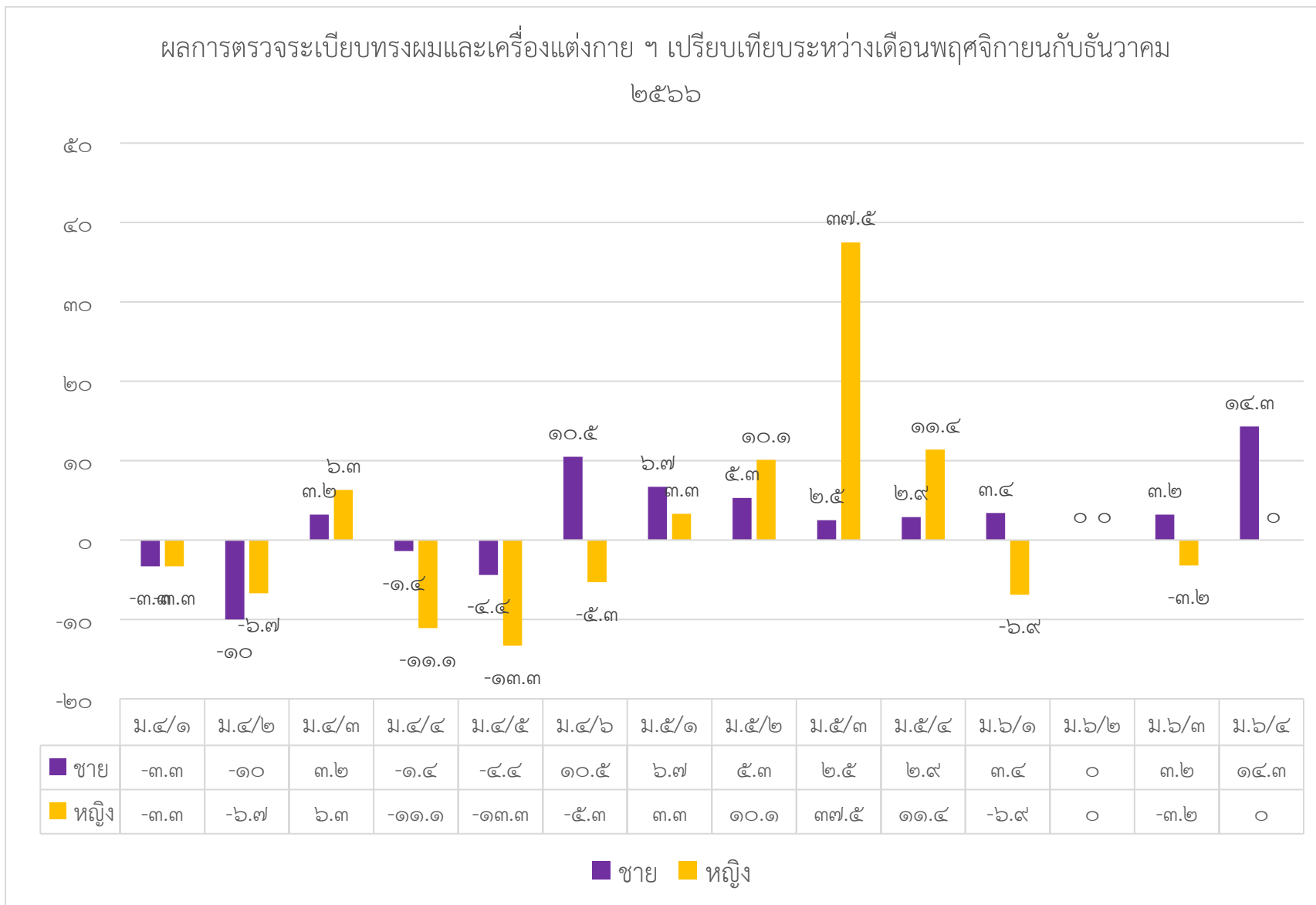
ผลการตรวจระเบียบทรงผมและเครื่องแต่งกาย ฯ เปรียบเทียบระหว่างเดือนพฤศจิกายนกับธันวาคม ๒๕๖๖



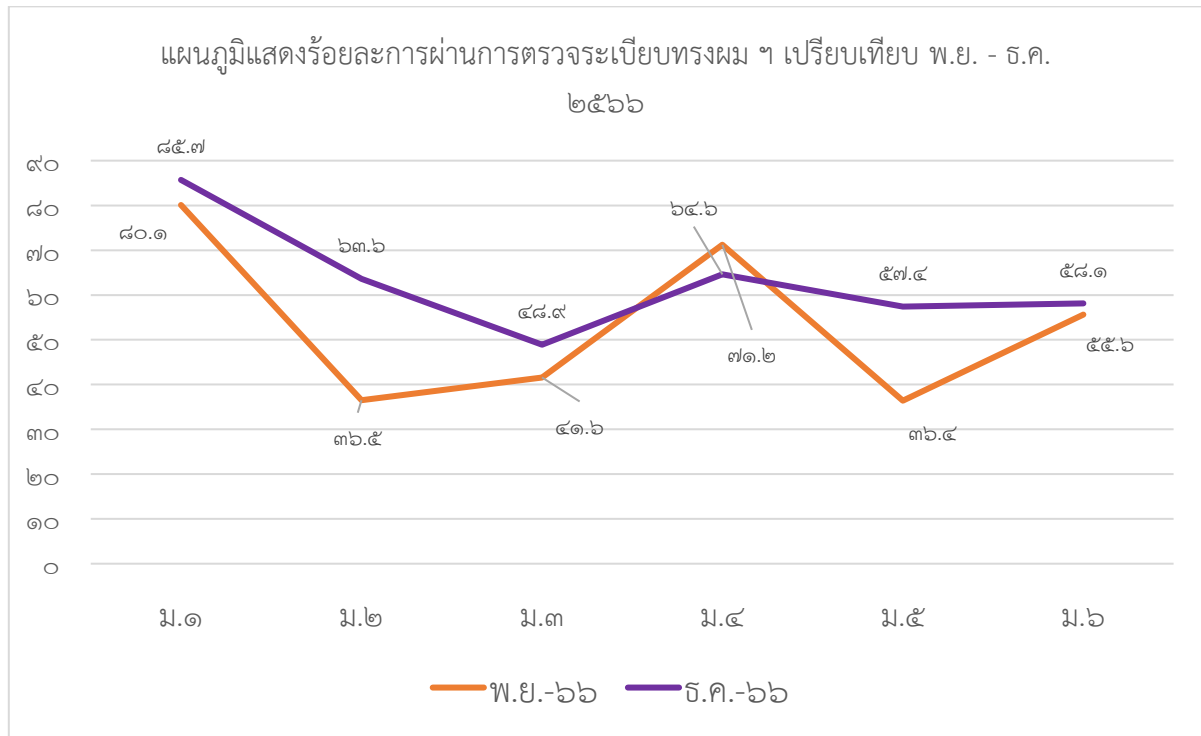
	ม.๑/๑	ม.๑/๒	ม.๑/๓	ม.๑/๔	ม.๑/๕	ม.๑/๖	ม.๒/๑	ม.๒/๒	ม.๒/๓	ม.๒/๔	ม.๒/๕	ม.๒/๖	ม.๓/๑	ม.๓/๒	ม.๓/๓	ม.๓/๔	ม.๓/๕	ม.๓/๖
■ ชาย	๓.๓	๐	๑.๕	๓๒	๓.๗	-๑๐.๘	๓๐	๙.๖	-๑๒.๕	๒๒.๖	๖.๙	๒๕	๖.๗	๒๒.๓	๙.๒	-๒๑.๒	-๓.๘	-๑๓.๖
■ หญิง	๐	-๓.๔	-๑.๕	๗.๗	๐	๐	๖.๗	๓๑.๙	๐	๑๒.๙	๑๘.๗	๑๐	๓.๓	-๗.๙	-๔.๓	๒๐.๖	๗.๗	๒๓.๘

■ ชาย ■ หญิง

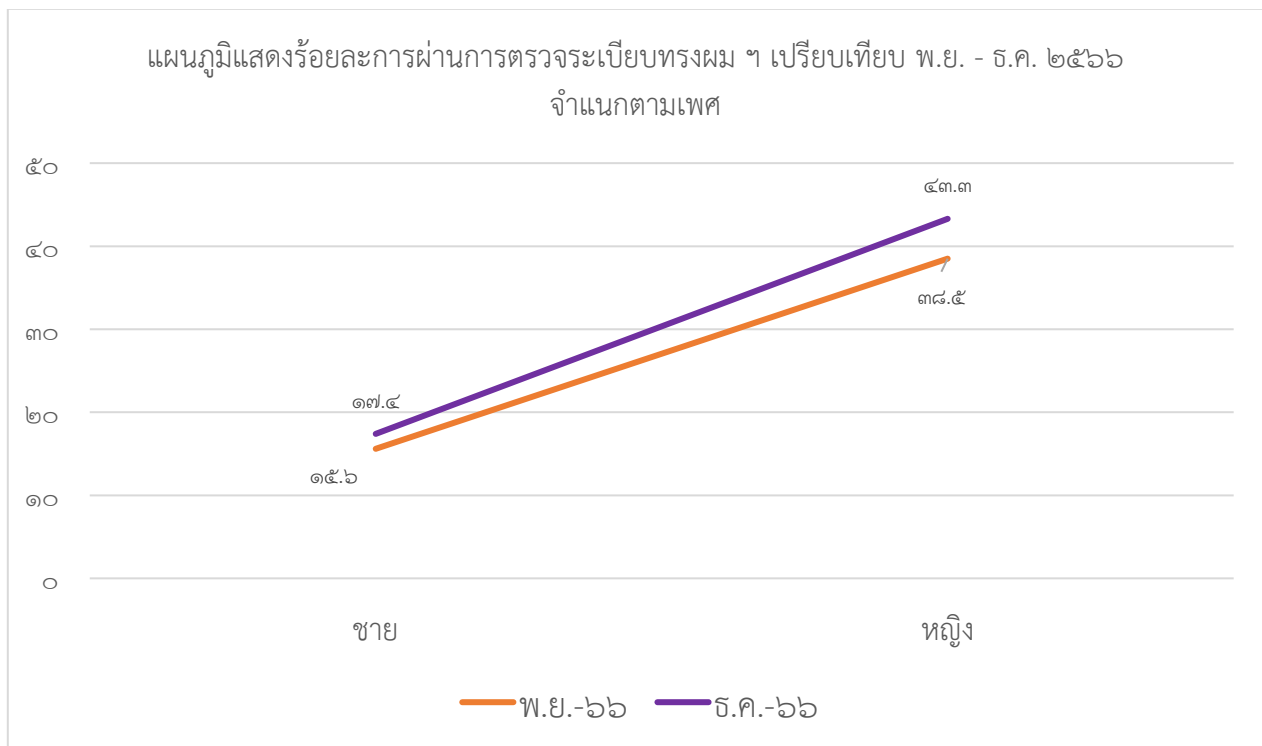
ผลการตรวจระเบียบทรงผมและเครื่องแต่งกาย ฯ ของนักเรียนที่ผ่านการตรวจเปรียบเทียบการเพิ่มขึ้น/ลดลง ระหว่างเดือนพฤศจิกายน กับธันวาคม ๒๕๖๖ ของนักเรียน ม.๔ - ๖



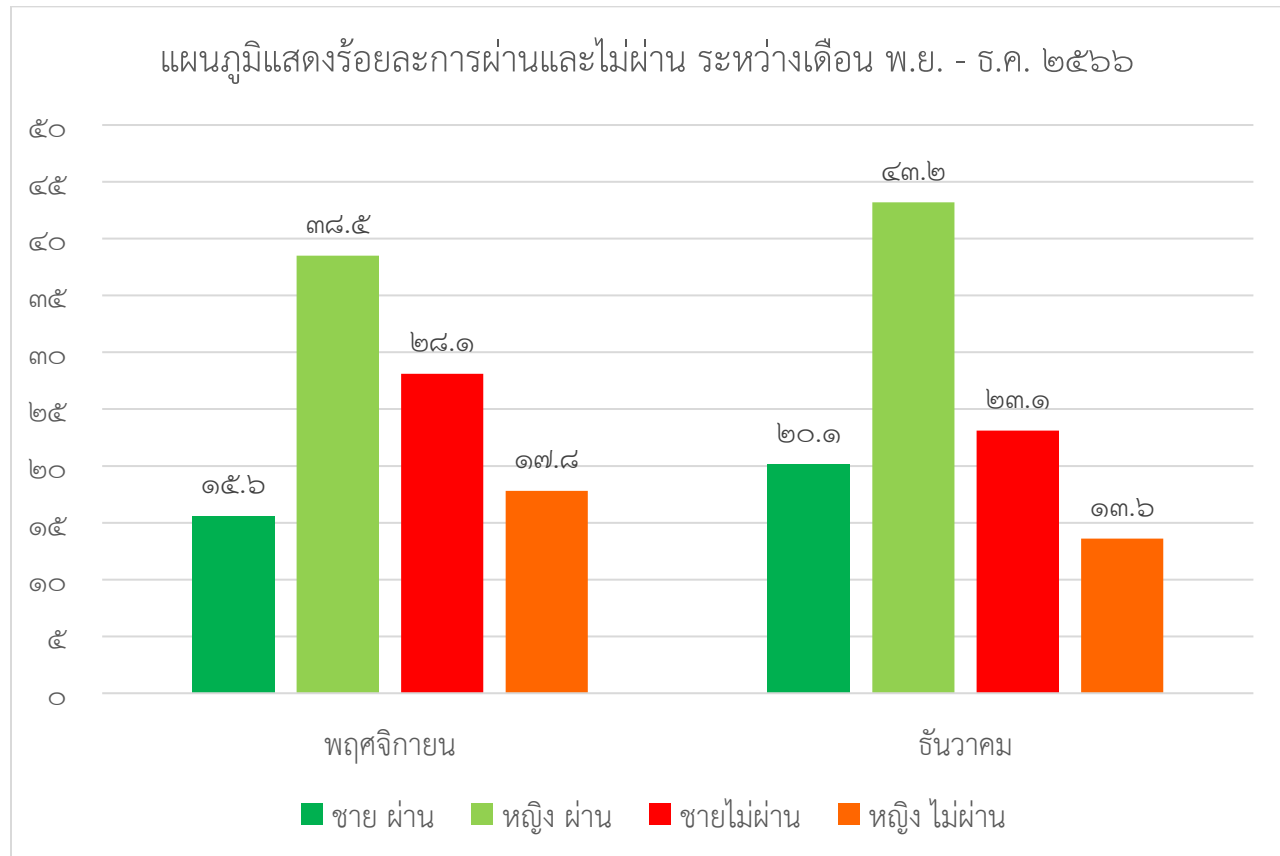
แผนภูมิเส้นแสดงร้อยละการผ่านการตรวจระเบียบทรงผม ฯ เปรียบเทียบ พ.ย. - ธ.ค. ๒๕๖๖ จำแนงตามระดับชั้น



แผนภูมิเส้นแสดงร้อยละการผ่านการตรวจระเบียบทรงผม ฯ เปรียบเทียบ พ.ย. - ธ.ค. ๒๕๖๖ จำแนงตามเพศ



แผนภูมิแสดงร้อยละการผ่านไม่ผ่าน ของการตรวจระเบียบทรงผม ฯ ระหว่างเดือน พ.ย. - ธ.ค. ๒๕๖๖



จากแผนภูมิสามารถสรุปผลการผ่านไม่ผ่าน ของการตรวจระเบียบทรงผม ฯ เปรียบเทียบระหว่างเดือน พ.ย. - ธ.ค. ๒๕๖๖ พบว่านักเรียนมีผลการตรวจเพิ่มขึ้นจากเดือน พ.ย. ร้อยละ ๕๔.๑ เป็นร้อยละ ๖๓.๔ ในเดือน ธ.ค. เพิ่มขึ้น ๙.๓ เปอร์เซนต์ แบ่งเป็นนักเรียนชายผ่านเพิ่มขึ้นจากเดือน พ.ย. ร้อยละ ๑๕.๖ เป็นร้อยละ ๒๐.๑ ในเดือน ธ.ค. เพิ่มขึ้น ๔.๕ นักเรียนหญิงผ่านเพิ่มขึ้นจากเดือน พ.ย. ร้อยละ ๓๘.๕ เป็นร้อยละ ๔๓.๓ ในเดือน ธ.ค. เพิ่มขึ้น ๔.๘ โดยทุกระดับชั้น มีร้อยละการผ่านเพิ่มขึ้นทุกระดับชั้น หากเปรียบเทียบเป็นรายห้องเรียน พบว่า มีห้องเรียนที่มีผลการตรวจผ่านลดลง จำนวน ๑๐ ห้องเรียน คิดเป็นร้อยละ ๓๑.๒๕